



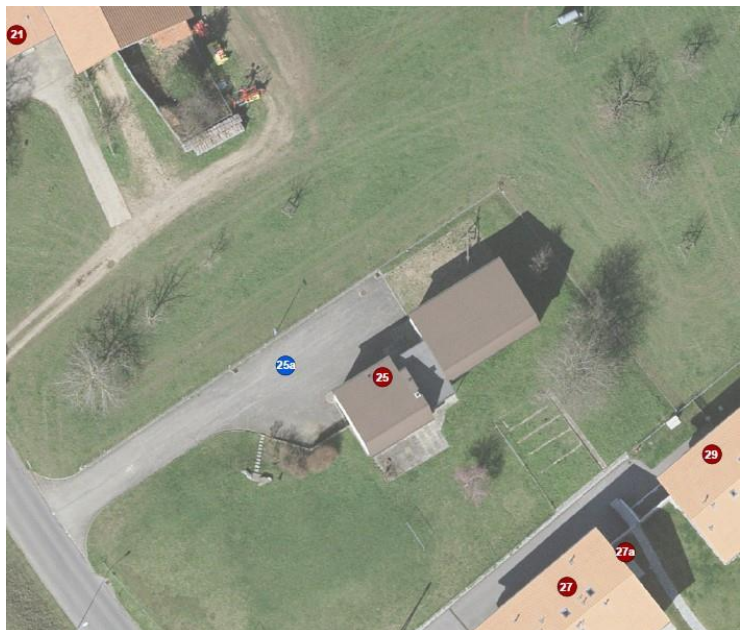
## Appartement de 4.5 pièces à Villarsiviriaux

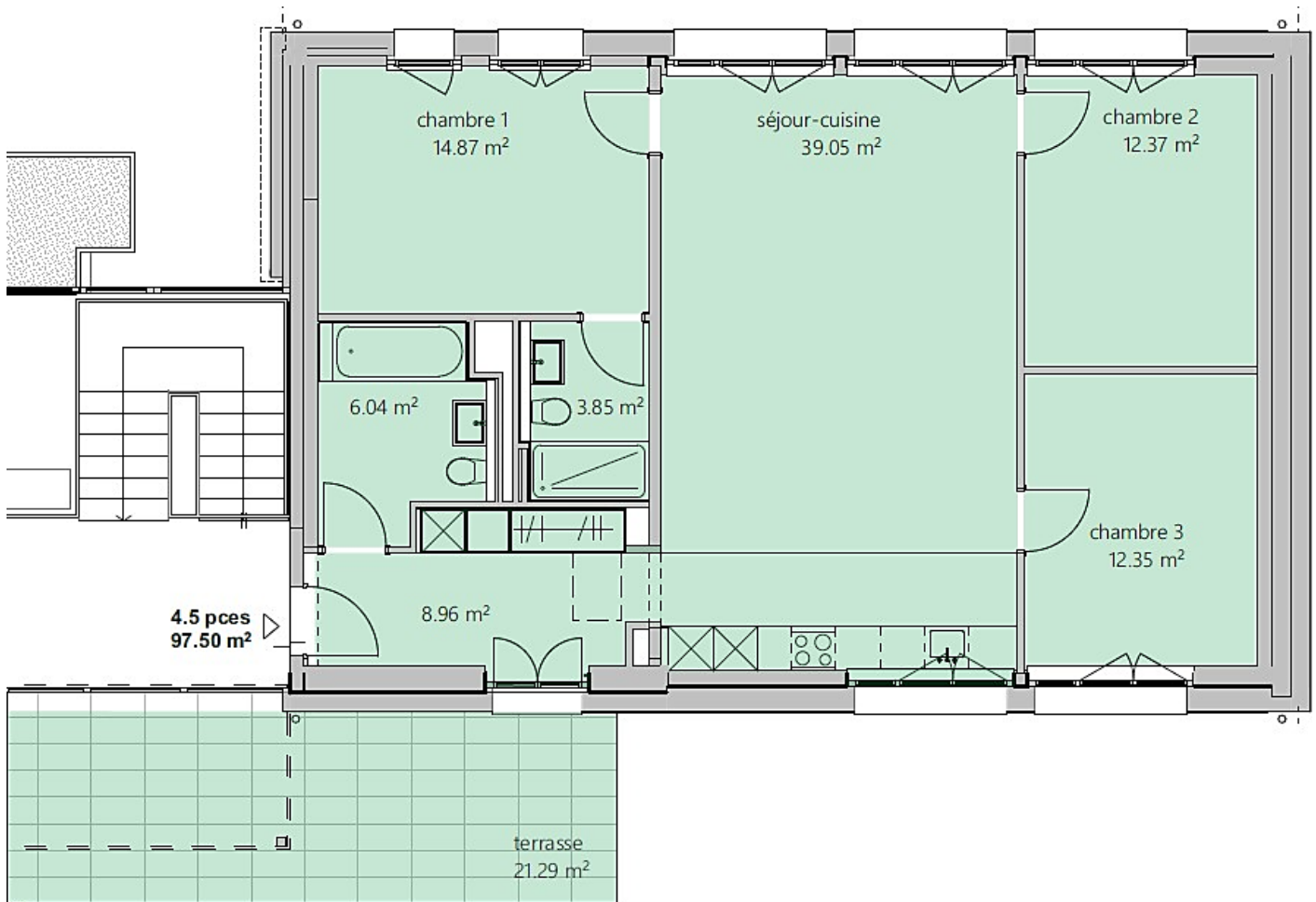
*(Réf. VSX - 4.5 - 1<sup>er</sup>)*



### LOCALISATION

<https://goo.gl/maps/2qPmUjXoxh9BD7mq6>





<b>Référence</b>	VSX – 4.5 – 1 <sup>er</sup>
<b>Pièces / surface</b>	4.5 / 97.50 m <sup>2</sup>
<b>Chambres</b>	3
<b>Salles de bain</b>	2
<b>Place parc couverte</b>	1
<b>Disponibilité</b>	1 <sup>er</sup> janvier 2024
<b>Loyer</b>	Chf 1650.-
<b>+ Charges mensuelles</b>	Chf 200.-

## DESCRIPTION

Villarsiviriaux est un village calme, situé à 10 minutes de l'entrée d'autoroute de Rossens et à 10 minutes de Romont. Un arrêt de bus se trouve à environ 400 mètres.

Ce 4.5 pièces neuf au 1<sup>er</sup> étage, se compose comme suit :

- Hall d'entrée
- Cuisine entièrement agencée avec séjour
- 2 chambres
- 1 chambre parentale avec salle de bain
- 1 salle de bain avec baignoire
- Une terrasse privative au nord

Sont compris dans la location :

- 1 cave privative
- 1 place de parc sous couvert
- Accès à la buanderie commune

## ADRESSE

Route du Gibloux 25, 1694 Villarsiviriaux

En cas d'intérêt, nous vous invitons à remplir la demande de location et à nous transmettre votre dossier par mail à [location@villorsonnens.ch](mailto:location@villorsonnens.ch).

**Seuls les dossiers complets seront traités.**

Le Conseil communal  
de Villorsonnens